

LE DEVENIR DES DOCTEURS 2011 DE L'UNIVERSITÉ DE LYON

Enquête réalisée en décembre 2013

L'observatoire de l'insertion professionnelle des docteurs du site Lyon Saint-Étienne, porté par l'Université de Lyon, a publié en 2014 sa troisième enquête concernant le devenir professionnel de ses docteurs. Il s'agit d'observer la situation professionnelle des diplômés 2011 deux ans après l'obtention de leur doctorat. L'étude résultante dresse un profil général de ces docteurs et de leur situation au 1^{er} décembre 2013. Elle prend en compte 3 champs disciplinaires : sciences exactes (SE), sciences du vivant (SV), sciences humaines et sociales (SHS).

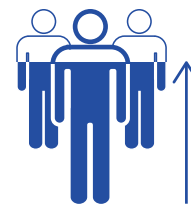
L'Université de Lyon comprend :

17 écoles doctorales

9 établissements habilités à délivrer le doctorat



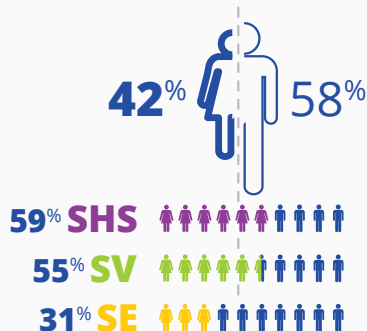
1 045
docteurs
en 2011
de l'UdL



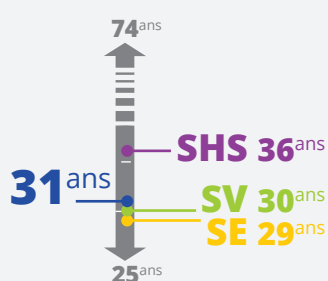
Taux de participation à l'enquête
73%

PORTRAIT DES DOCTEURS 2011 DE L'UDL

PART DES FEMMES



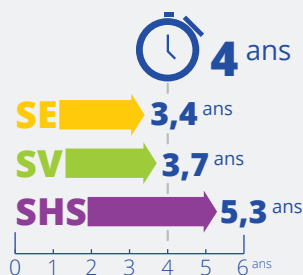
AGE MOYEN



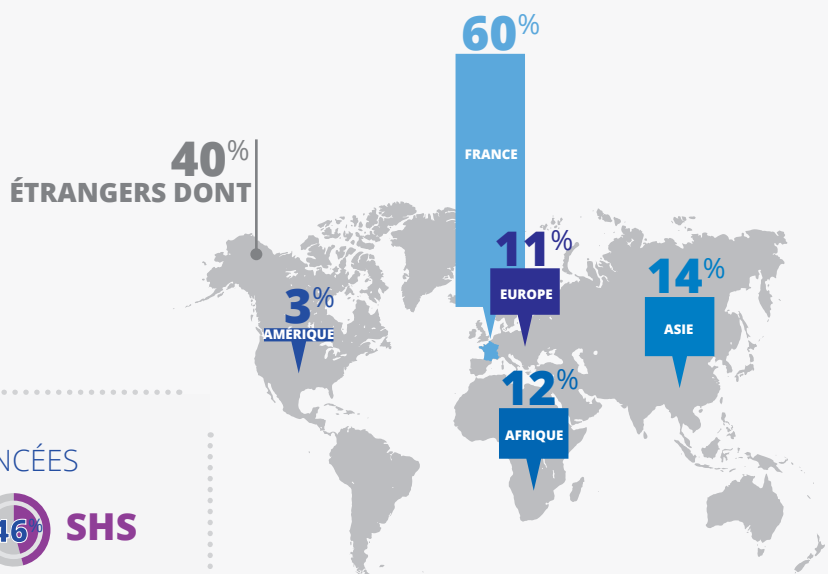
RÉPARTITION DES THÈSES PAR CHAMPS DISCIPLINAIRE



DURÉE MOYENNE DE LA THÈSE



NATIONALITÉ

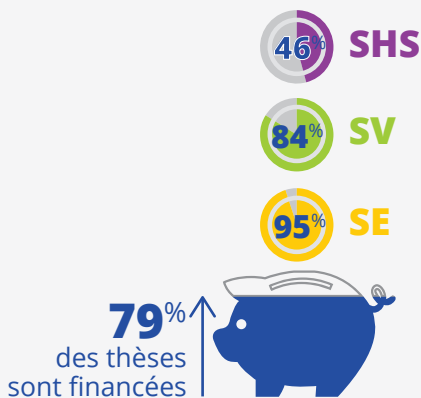


ATTRACTIVITÉ



des docteurs sont venus d'un autre site universitaire pour préparer leur doctorat à l'UdL (13% de l'étranger et 22% de France)

THÈSES FINANÇÉES



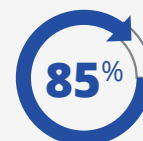
(Types de financement : contrat doctoral, contrat de recherche, financement spécifique public ou privé, financement étranger)

THÈSES FINANÇÉES PAR DES ENTREPRISES



(CIFRE, autres contrats)

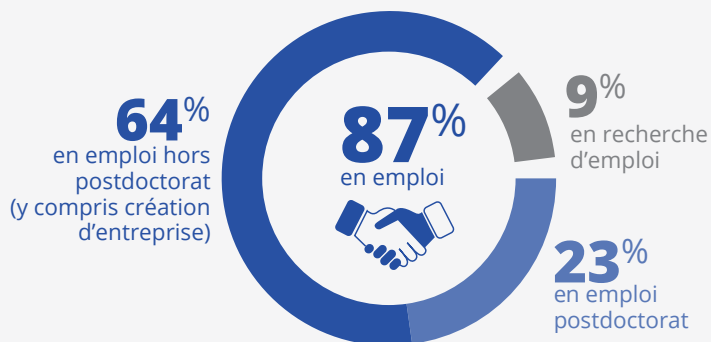
SATISFACTION



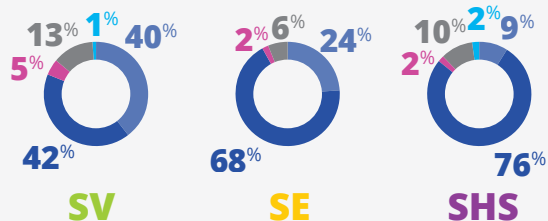
Si c'était à refaire, 85% des docteurs effectueraient à nouveau leur thèse.

SITUATION PROFESSIONNELLE AU 1^{ER} DECEMBRE 2013

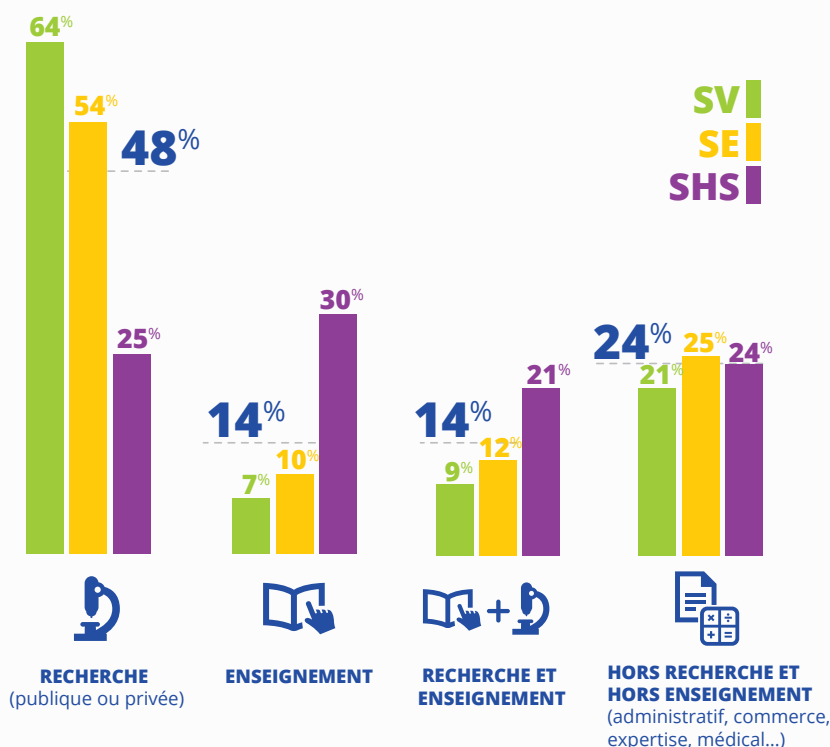
SITUATION



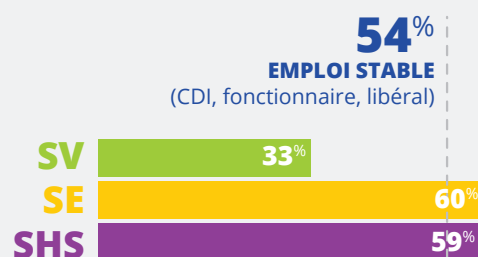
En formation ou qualification professionnelle
Sans emploi et n'en recherchant pas



FONCTION

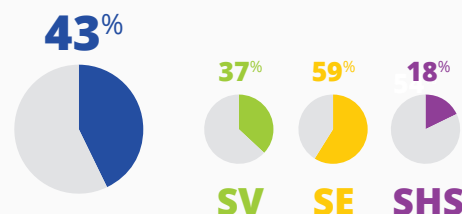


TYPE DE CONTRAT



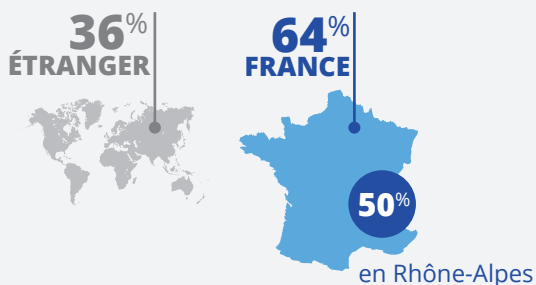
46% DES DOCTEURS sont en CDD, postdoc, intérim ou vacation.

EMPLOYEUR



Part des docteurs travaillant pour une entreprise privée

LIEU DE L'EMPLOI



À noter : 61% des contrats postdoctoraux s'effectuent à l'étranger

DURÉE MOYENNE DE LA RECHERCHE pour obtenir leur 1^{er} emploi



SALAIRE MÉDIAN



net / mois temps plein en France

Pour conclure, notons que 76% des docteurs considèrent que l'emploi qu'ils occupent correspond à leur niveau de qualification.

L'enquête complète sur www.universite-lyon.fr/doctorat/

