

EDUROAM : oublier le réseau

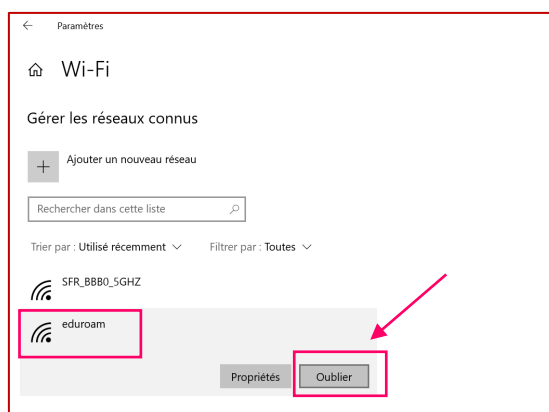
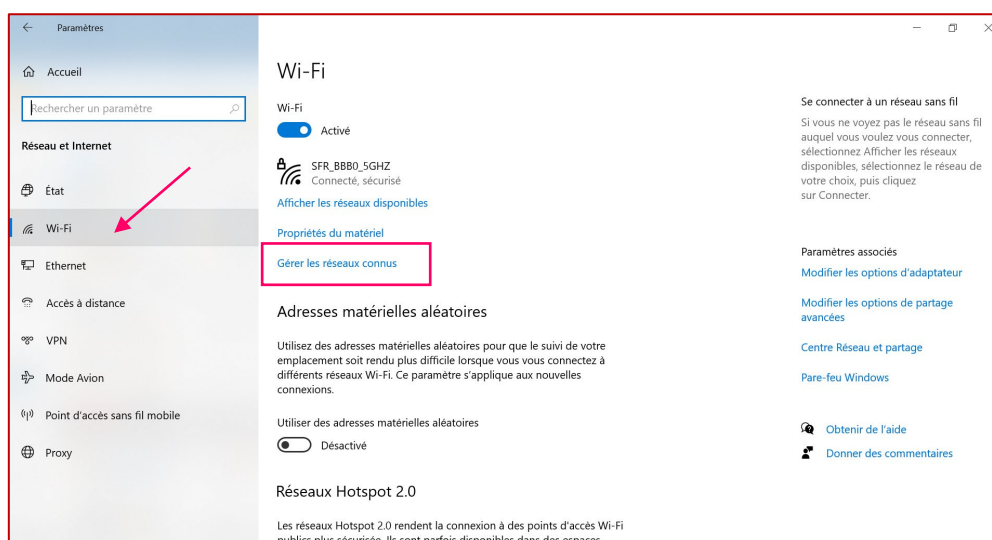
Une mise à jour récente a été effectuée sur le réseau Eduroam.

Elle implique qu'après chaque changement de mot de passe, vous devez « oublier » ce réseau avant de vous y connecter à nouveau. Sans cette manipulation, vous n'arriverez pas à accéder à Eduroam.

Pour ce faire :

1. Sur Windows :

- Aller dans « Paramètres » > « Wifi » > « Gérer les réseaux connus »
- Cliquer sur « Eduroam »
- Cliquer sur « Oublier »

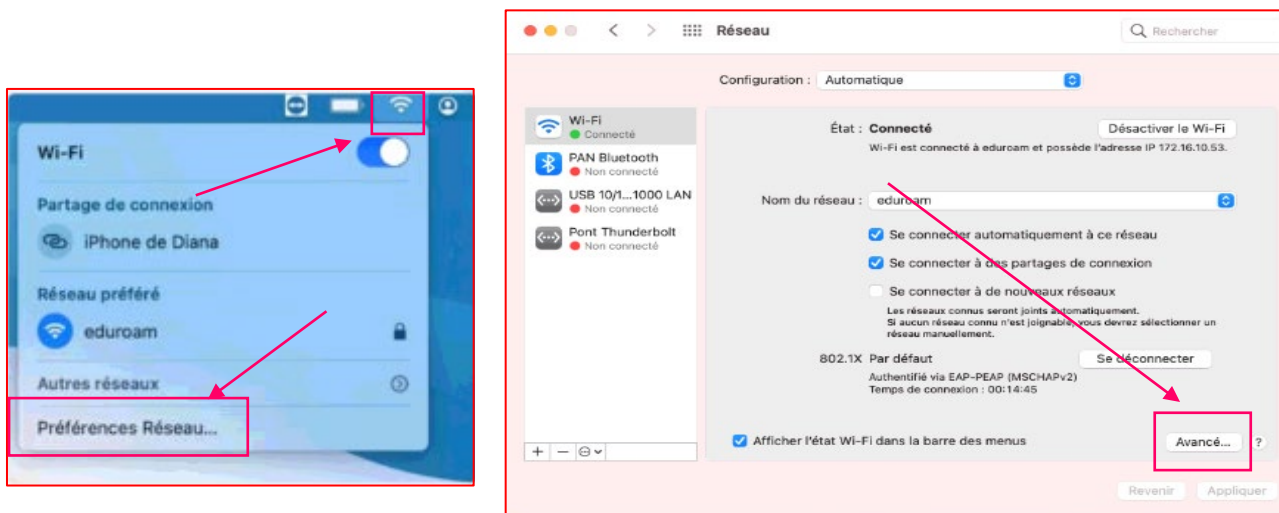


Contact : SOS Micro
(sosmicro@univ-lyon3.fr - 04 78 78 **70 77**)



2. Sur MAC OS :

- Cliquer sur l'icône « Wifi »
- Choisir « Préférences réseau »
- Dans la fenêtre Réseau, cliquer sur « Avancé »
- Dans les réseaux préférés, sélectionner EDUROAM et cliquer sur « - »





3. Sur Android :

- Aller dans « Paramètres » > « Wifi »
- Cliquer sur Eduroam puis « Retirer le réseau »

