

MASTER

MANAGEMENT
INDUSTRIEL ET
LOGISTIQUE

“ Penser large c’est
apprendre à prendre du recul
et à structurer notre pensée ”

Tiphaine - Master Management Industriel et Logistique

think
large

“ Former des spécialistes
du management de la Supply Chain ”



Isabelle GENIAUX
Directrice du Master



Denise RAVET
Responsable
pédagogique

ALTERNANCE - CONTRAT DE PROFESSIONNALISATION - CONTRAT D'APPRENTISSAGE

MASTER Management Industriel et Logistique

Ce parcours du Master Gestion de Production, Logistique, Achats (GPLA) a pour objectif de former des cadres opérationnels dans les domaines relevant du management de la logistique globale au sens entreprise « étendue » : la Supply Chain. Le Master Management Industriel et Logistique dispense les savoirs techniques et managériaux indispensables à l'accomplissement de cette mission avec une vision transversale et décloisonnée de l'entreprise.

Très proche du tissu des entreprises de la région, ce cursus offre une formation particulièrement adaptée à leurs besoins grâce à l'intervention de consultants, favorisant ainsi l'insertion professionnelle.

PROGRAMME

LES + DE LA FORMATION

- + Une alternance sur les deux années de Master : 60% du temps en entreprise industrielle
- + Un Master ouvert aux profils techniques dans une logique de double compétence
- + Un Centre de compétences en Management Industriel (CMI) regroupant professionnels et universitaires
- + Un conseil de gestion pour assurer la cohérence des contenus de la formation par rapport aux attentes des entreprises du secteur industriel
- + Un réseau de diplômés dynamique et valorisant CMI Pro'Link
- + Certification BASICS de l'APICS en Master 2

MASTER 1 (551 H)

SEMESTRE 1

Modèles et dynamique des organisations - Stratégie digitale des organisations - Management stratégique - Gestion de projet et pilotage de la performance - Outils numériques d'aide à la décision - Pilotage de la chaîne logistique globale - Pilotage des achats et problématique par marché - Préparation à la recherche en MOP - Entrepreneuriat et innovations - Anglais des affaires

SEMESTRE 2

Conduite du changement - Éthique et responsabilité managériale - Philosophie de la connaissance (numérique / Mocc) - Séminaire international - Intégration et interactions des fonctions de la supply chain - Mise en œuvre et optimisation de la supply chain - Audit organisationnel - Audit industriel - Fondamentaux du marketing industriel - Anglais des affaires - Mission en entreprise et note de synthèse

MASTER 2 (380H)

SEMESTRE 3

Propriété industrielle - Systèmes d'information - Conduite de réunions et logiques d'acteurs - Logistique et transports internationaux - Gestion des processus et des équipes - Certification et démarche qualité - Choix d'investissement - Choix stratégiques industriels - Lean manufacturing - Développement durable et logistique inverse

SEMESTRE 4

Gestion de projet - Droit des contrats internationaux - Séminaire international - Problématique et méthodologie du mémoire - Gestion des risques industriels et logistiques - Analyse des coûts de la supply chain - Mission d'alternance et Mémoire de fin d'études



DÉBOUCHÉS PROFESSIONNELS

Fonctions techniques ou de management de la supply chain dans tous les secteurs d'activités : Responsable de ligne industrielle - Responsable méthode - Chef de projet industrialisation - Responsable logistique - Responsable système d'information industriel - Consultant en gestion industrielle et logistique - Responsable qualité, ...

SPÉCIFICITÉS DE LA FORMATION

L'organisation de ce Master au Campus de Bourg-en-Bresse apporte une spécificité et une forte valeur ajoutée aux étudiants, en proposant une réelle et longue application professionnelle (environ 60 % du temps en entreprise). Ce Master intègre également des participants de Formation Continue. **Il est accessible sous le régime de la VAE (Validation d'Acquis de l'Expérience) totale ou partielle (sur dossier spécifique).**

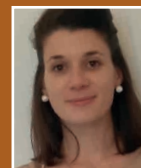
LE CONTRAT D'APPRENTISSAGE EN BREF

BÉNÉFICIAIRE	Jeunes de 16 à 25 ans révolus (voir conditions dérogatoires pour les 26 ans ou plus).		
ENTREPRISES	Tous les employeurs du secteur privé ou organismes publics		
REMUNERATION MINIMALE	Ancienneté dans le contrat	18-20 ans	21 ans et plus
	1ère année	41% du SMIC	53% du SMIC
	2ème année	49% du SMIC	61% du SMIC
	3ème année	65% du SMIC	78% du SMIC
	(ou du salaire minimum conventionnel correspondant à l'emploi occupé s'il est plus favorable)		
AIDES AUX ENTREPRISES*	<ul style="list-style-type: none"> En Rhône-Alpes : «Prime régionale à l'apprentissage» 1 000 € minimum par apprenti et par an, versés pour les entreprises de <11 salariés et 1 000 € supplémentaires pour le recrutement d'un nouvel apprenti (jusqu'à 249 salariés) Exonération totale ou partielle de charges patronales Aides de l'Agefiph : Tout employeur embauchant en contrat d'apprentissage une personne en situation de handicap peut effectuer une demande directement auprès de l'Agefiph 		

(*) Conditions spécifiques d'attribution



LE MASTER VU DE L'INTÉRIEUR



Tiphaine POYET

Diplômée du Master Promotion 2015

J'ai découvert le milieu industriel et la logistique lors de mon stage de fin d'étude en Licence, je me suis donc orientée dans cette spécialité en Master. De plus, je souhaitais une formation professionnalisante et tournée vers l'international. L'un des atouts majeurs de la formation est que l'acquisition de compétences est facilitée par la taille des promotions et par les cours dispensés par des professionnels. Le programme combine de longues périodes de professionnalisation qui nous permettent de nous impliquer entièrement au sein de notre entreprise d'accueil. Il est alors plus facile de valoriser cette année d'alternance comme une vraie année d'expérience.



Corina ZAGAEVRSCHI

Diplômée du Master Promotion 2015

Après ma Licence, j'ai souhaité développer une compétence en gestion des opérations et logistique afin d'accéder plus rapidement aux fonctions managériales clés d'une société. Ce Master m'a permis de développer des fondamentaux solides en management industriel tout en les confrontant au monde de l'entreprise sur des problématiques chaque fois différentes. Je suis très satisfaite d'avoir choisi cette voie qui m'a apporté de nombreuses compétences transversales. Grâce à cette formation, j'ai la chance aujourd'hui d'avoir intégré en CDI le programme Graduate Supply Chain du groupe Carrefour, la plus grande Supply Chain d'Europe.

Le Master Management Industriel et Logistique

FORMATIONS REQUISES

Le Master Management Industriel et Logistique s'adresse à des candidats issus de cursus variés : gestion, technique ou scientifique.

Dans tous les cas, les candidats doivent avoir des connaissances de base en gestion.

- **Accès Master 1** : les candidats doivent être titulaires d'une Licence 3 ou justifier de 180 crédits dans un diplôme équivalent.
- **Accès Master 2** : les candidats doivent être titulaires d'un Master 1 ou justifier de 240 crédits dans un diplôme équivalent.

CONDITIONS D'ACCÈS

Accès Master 1 pour tous les candidats

La sélection et le recrutement se déroulent en 3 étapes :

1. **Pré-sélection sur dossier** + résultats du test SIM (Score IAE Message) ou TAGE MAGE. Le test SIM a pour objectif d'évaluer votre culture générale mais ne constitue qu'un des moyens d'évaluation pour l'admission en Master + résultats du test TOEIC ou TOEFL.
2. **Jury de sélection** : entretien de type professionnel
3. **Recrutement par l'entreprise**
L'inscription n'est effective qu'à la signature d'un contrat de professionnalisation (ou un contrat d'apprentissage en Master 2) avec une entreprise

Accès Master 2 pour les candidats externes et les étudiants de l'iaelyon souhaitant changer de mention

Les candidats sont admis selon des modalités analogues à celles requises pour l'accès en Master 1.

ORGANISATION DE LA FORMATION ET DU STAGE

- Les enseignements sont assurés par des enseignants-chercheurs de l'iaelyon et par des intervenants professionnels, experts reconnus dans leur métier
- 931 heures de formation
- Le Master se déroule sur 2 ans et commence début septembre
- Alternance sur les 2 années : contrat de professionnalisation (ou contrat d'apprentissage en Master 2)

iaelyon – Campus de Bourg en Bresse : une offre de formation adaptée aux attentes du tissu économique régional

Le Campus de l'Université Jean Moulin à Bourg-en-Bresse offre un enseignement supérieur de qualité, organisé en lien étroit avec plus de 150 entreprises partenaires sur les territoires de l'Ain, du Jura et de la Saône-et-Loire.

Le Campus développe des valeurs de proximité pour permettre une insertion professionnelle locale gage de la durabilité de l'emploi pour les entreprises.

Le Campus de Bourg-en-Bresse est l'acteur principal dans le domaine du management et du développement des compétences pour dynamiser l'activité économique du 1^{er} département industriel de France !

Les diplômes de l'iaelyon couvrent un large champ de formations Bac+3 et Bac+5 :

- Licence Gestion, parcours Management et Sciences Humaines (accessible en post-Bac)
- Diplôme de Comptabilité et Gestion - DCG 2 et 3 (en alternance)
- Licence 3 Gestion, parcours Complément d'Études en Gestion (orienté double compétence, destiné à des profils techniques)
- Licence Professionnelle Commerce en Banque - Assurance
- Licence Professionnelle Gestion des Systèmes d'Information de la Paie
- Master Marketing et Vente en Business to Business (Master 1 et 2)
- Master Management Industriel et Logistique (Master 1 et 2)

CONTACT

Fabienne BENONNIER
Responsable Scolarité Masters
fabienne.benonnier@univ-lyon3.fr
Tél : 04 74 23 82 46

iaelyon School of Management

Université Jean Moulin

Campus de Bourg-en-Bresse

2 rue du 23^{ème} RI - 01000 Bourg-en-Bresse

bourgenbresse.univ-lyon3.fr

[f](#) CampusBourgEnBresse - [t](#) CampusBourg - [in](#) LinkedIn

