

EN ROUTE VERS L'UNIVERSITÉ



GUIDE DU FUTUR ÉTUDIANT

Rentrée **2024**



GUIDE
LYCÉEN

Je m'inscris

Un peu d'organisation...

Les inscriptions en **licence**
ou en **B.U.T.** se font via la
plateforme Parcoursup :

www.parcoursup.fr

COMPRENDRE LA PRÉSENTATION DE L'OFFRE DE FORMATION

L'Université Jean Moulin Lyon 3 propose des diplômes dans **trois grands domaines** constitués chacun de différentes mentions de licence déclinées en plusieurs parcours type.

DOMAINES

- ☑ **Droit - Économie - Gestion**
- ☑ **Arts - Lettres - Langues**
- ☑ **Sciences Humaines et Sociales**

Exemple pour les **licences** du domaine **DROIT - ÉCONOMIE - GESTION**

DOMAINE	DROIT - ÉCONOMIE - GESTION	
MENTIONS	DROIT	GESTION
PARCOURS	Droit	Gestion et management
	Droit - Science Politique	Business management

Les différentes étapes pour s'orienter dans l'enseignement supérieur

ÉTAPE 1 INFORMATION

À PARTIR DU **20 DÉCEMBRE**
→ Je m'informe sur les formations.

Conseil : je consulte toutes les formations qui m'intéressent et leurs attendus.

ÉTAPE 2 VŒUX

17 JANVIER AU 14 MARS
→ Je saisis mes 10 vœux sur Parcoursup sans avoir besoin de les classer.

Conseil : je peux finaliser mon dossier et confirmer mes vœux jusqu'au 3 avril.

ÉTAPE 3 PROPOSITIONS

À PARTIR DU **30 MAI**
→ Je répons aux propositions faites par les établissements.

Conseil : je respecte les délais pour répondre aux propositions. Chaque jour, des places peuvent se libérer.

ÉTAPE 4 INSCRIPTION

JUILLET
→ Inscription administrative

Une fois mon vœu accepté, je finalise mon inscription administrative à l'Université.



En cas d'étape manquée, de dossier annulé...

De mi-juin à mi-juillet, il existe une procédure complémentaire.

Si je n'ai aucune réponse positive, une commission me propose une affectation d'ici le mois de septembre.

BON À SAVOIR

→ À partir de **début juillet**, je m'inscris définitivement à l'Université

→ **Début septembre**, je participe à la **pré-rentrée de ma composante** et au **Village des services** pour une bonne intégration

→ **Droits d'inscription** (en 2023-24)
☑ **Licence** et **B.U.T.** : 170€
☑ Contribution de **Vie Étudiante** et de **Campus** : 100€

Je choisis ma formation

Mes envies, mes projets...



Quel domaine ? Quelle discipline ?

L'Université Jean Moulin Lyon 3 propose, au sein de **6 facultés et instituts**, des formations (de niveau Bac +3 à Bac +8) en :

- ✔ Droit
- ✔ Philosophie
- ✔ Science politique et relations internationales
- ✔ Langues
- ✔ Francophonie
- ✔ Lettres
- ✔ Gestion
- ✔ Histoire
- ✔ Management
- ✔ Géographie et aménagement
- ✔ Comptabilité
- ✔ Information et communication

BESOIN DE CONSEILS ?

Je peux :

- ✔ **rencontrer des professionnels de l'orientation** lors des salons et journées portes ouvertes
- ✔ demander un **conseil individualisé** à mission.lycees@univ-lyon3.fr
- ✔ **expérimenter les cours à l'Université** en m'inscrivant à **Un Jour à la Fac**

Quel type de formation je choisis ?

	→ Les licences (suivies des masters)	→ Les B.U.T. Bachelors Universitaires de Technologie
Type d'études	Je m'engage pour 5 années d'études minimum (3 années de licence + 2 années de master)*	Plus techniques et professionnalisantes, je découvre une branche d'activité en 3 ans
Poursuite d'études	Après une licence je peux poursuivre en master pour me spécialiser	Je m'insère professionnellement.
Insertion professionnelle	Après 5 ans d'études (Bac +5) Insertion sur des emplois de cadres	Après 3 ans d'études Insertion sur des emplois intermédiaires
Particularités	<ul style="list-style-type: none"> ✔ 20h à 25h de cours par semaine (selon la filière choisie) ✔ Enseignements principalement théoriques (travail écrit important) ✔ Possibilité d'études à l'étranger dès la 3^e année ✔ Étudiant autonome 	<ul style="list-style-type: none"> ✔ 30h à 35h de cours par semaine (selon la filière choisie) ✔ Enseignements alliant théorie et pratiques professionnelles ✔ Certaines formations sont proposées en alternance ✔ Étudiant plus encadré
Recrutement	Sur Parcoursup	Sur Parcoursup (sur dossier)

* La licence générale prépare à une poursuite d'études. Il est cependant possible, après deux ans de licence, de s'orienter vers une licence professionnelle d'un an qui permet une insertion plus rapide.

LICENCES

L'Université Jean Moulin Lyon 3 propose
8 mentions de licence post-bac.

DROIT

**GÉOGRAPHIE ET
AMÉNAGEMENT**

GESTION

LEA

Langues Étrangères Appliquées

Anglais + Allemand | Arabe* | Chinois* | Coréen | Espagnol
Italien | Japonais | Polonais* | Portugais* | Russe*

PHILOSOPHIE

LLCER

Langues, Littératures et Civilisations Étrangères et Régionales

- ☑ Allemand | Anglais | Arabe* | Chinois* | Italien | Japonais | Russe*
- ☑ Trilangue Anglais - Espagnol + 3^e langue au choix
- ☑ Trilangue Anglais - Italien + 3^e langue au choix
- ☑ Trilangue Anglais - Allemand + 3^e langue au choix

LETTRES

HISTOIRE

* Possibilité de cursus en 4 ans : 1^{er} année de licence répartie sur 2 ans, avec un module spécifique d'apprentissage de la langue.

Certains parcours sont proposés en **double licence**

(validation de deux diplômes en même temps)

- ☑ **LEA** (toutes langues) - **Gestion et management**
- ☑ **Histoire - Géographie et aménagement**
- ☑ **Droit - Philosophie**

⚠ Les doubles licences sont des parcours qui demandent beaucoup d'investissement, de capacité de travail et d'organisation (environ 30h de cours par semaine).

Préparation à l'expertise comptable après le Bac avec le DCG-DUCG (niveau Bac +3)

L'iaelyon - Université Jean Moulin assure la préparation au Diplôme de Comptabilité et de Gestion, dont les examens sont gérés par le Rectorat. L'iaelyon délivre pour chaque année validée un Diplôme d'Université Préparation au DCG (DUCG).

BON À SAVOIR

Sur [www https://www.univ-lyon3.fr/nos-formations](https://www.univ-lyon3.fr/nos-formations) je peux consulter le détail des licences : les particularités, les qualités demandées, les débouchés types. Je retrouve les attendus des formations sur le site de Parcoursup.

Manufacture des Tabacs



Fonctionnement d'une licence

- **Licence** (L) = 3 ans = 6 semestres de 12 semaines chacun
- **180 crédits ECTS*** doivent être capitalisés pour valider une licence
- **Examens** en décembre / janvier et en avril / mai

L1		L2		L3	
S1	S2	S3	S4	S5	S6
30 ECTS	30 ECTS	30 ECTS	30 ECTS	30 ECTS	30 ECTS

Une année de licence

Chaque année de **licence** se compose d'une **MAJEURE** et d'une **MINEURE** au choix parmi celles proposées par l'Université.

Cette association **MAJEURE-MINEURE** permet à chacun de construire son propre parcours mono-disciplinaire et bi-disciplinaire.

MAJEURE

+

MINEURE

20 crédits ECTS*

10 crédits ECTS*

EXEMPLES :

Majeure **Droit**

+

Mineure **Science politique**

Majeure **Philosophie**

+

Mineure **Philosophie**

*ECTS : *European Credits Transfer System*

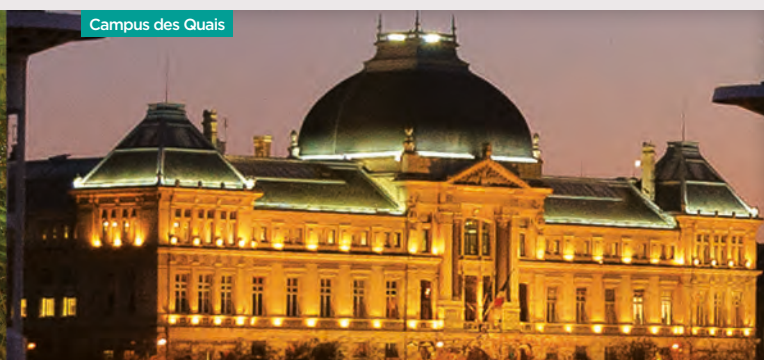
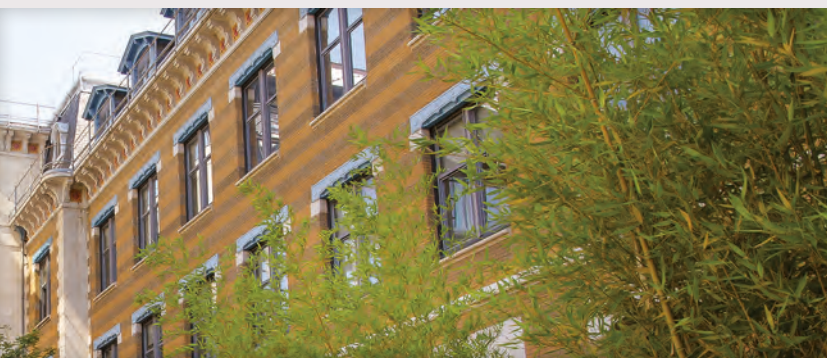
Deux types de cours à l'Université

Cours Magistraux (CM)

Ils apportent les bases théoriques de la discipline (cours en amphithéâtre).

Travaux Dirigés (TD)

Ils complètent les CM et approfondissent certains éléments (groupes de travail).



EN ROUTE VERS L'UNIVERSITÉ

Un peu de vocabulaire

→ Lycée	→ Université
3 trimestres	2 semestres
Matière	Unité d'Enseignement (UE)
Deux semaines de vacances	Une semaines de vacances (sauf en décembre)
Devoirs sur table	Partiels, terminaux écrits pour les cours magistraux (C.M.) Contrôle continu pour les travaux dirigés (T.D.)
Cantine/self	Restaurant universitaire (RU)
CDI	Bibliothèque universitaire (BU)

Pour toutes questions en lien avec l'orientation, l'Université dispose de son propre pôle : le CIDO, Centre d'Information, de Documentation et d'Orientation.

Les temps forts

UN JOUR À LA FAC

→ Du 13 au 19 février 2024

Je viens tester les cours à l'Université et découvrir le campus lors d'une visite guidée.

Inscription obligatoire à partir du 17 janvier www.univ-lyon3.fr/lyceen

SALON DE L'ÉTUDIANT

→ vendredi 12, samedi 13 et dimanche 14 janvier 2024  Eurexpo, Chassieu

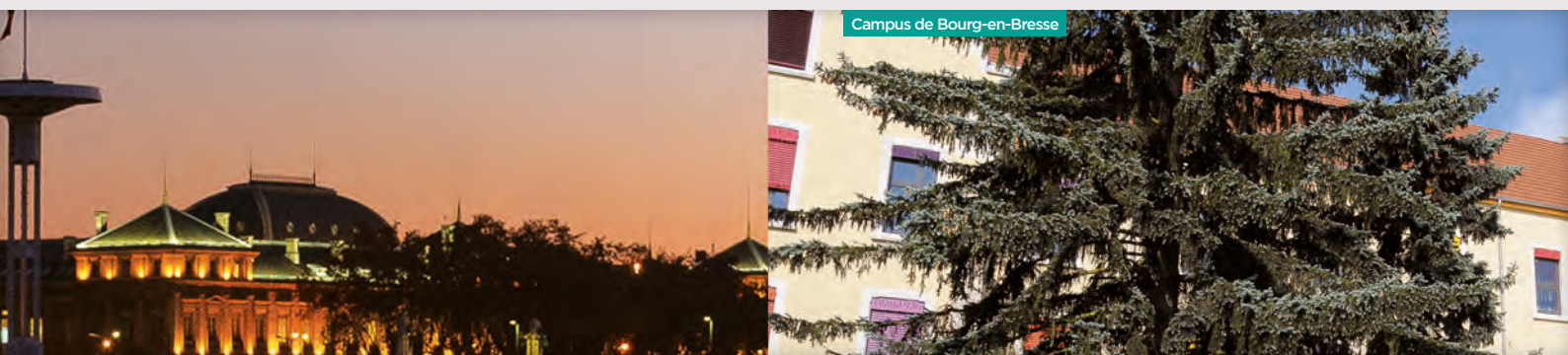
JOURNÉE PORTES OUVERTES 2024

 Manufacture des Tabacs → mercredi 24 et jeudi 25 janvier 2024 (Journées de l'Enseignement Supérieur)

 IUT Jean Moulin → samedi 3 février 2024

 iaelyon → samedi 3 février 2024

 Campus de Bourg-en-Bresse → samedi 10 février 2024



B.U.T.

BACHELORS UNIVERSITAIRES DE TECHNOLOGIE

L'Université Jean Moulin Lyon 3 propose **3 B.U.T.** au sein de son **Institut Universitaire de Technologie (IUT)**.

GACO

4 parcours en 2^e année :

- Management responsable de projet et entrepreneuriat
- Management des fonctions supports
- Management des activités culturelles et artistiques (option Art et Culture uniquement)
- Management commercial et marketing omnicanal

Carrières juridiques

3 parcours en 2^e année :

- Administration et justice
- Entreprise et association
- Patrimoine et finance

Information - Communication

2 parcours dès la 1^{re} année :

- Communication des organisations
- Information numérique dans les organisations

Les cours en B.U.T.

- B.U.T. = 3 ans = 6 semestres de 12 semaines chacun
- 180 crédits ECTS* doivent être capitalisés pour valider un B.U.T.
- Contrôle continu

B.U.T. 1		B.U.T. 2		B.U.T. 3	
S1	S2	S3	S4	S5	S6
30 ECTS	30 ECTS	30 ECTS	30 ECTS	30 ECTS	30 ECTS

* ECTS : *European Credits Transfer System*

BON À SAVOIR

Sur [www https://iut.univ-lyon3.fr/](https://iut.univ-lyon3.fr/) je peux consulter le détail des B.U.T. : les particularités, les qualités demandées, les débouchés types. Je retrouve les attendus des formations sur le site de Parcoursup.



Être étudiant c'est...

Vivre des expériences

Réussir

➤ CONSTRUIRE SON PROJET

S'informer et rencontrer des conseillers

➤ FAIRE DES STAGES

Trouver son entreprise sur U3^e, le site d'emploi de l'Université

➤ APPRENDRE DES LANGUES

Pratiquer en autonomie et préparer le TOEIC* au sein du Centre de compétences en langues

➤ ÊTRE ACCOMPAGNÉ

Ateliers, formations, tutorat, Bibliothèques Universitaires

S'engager

➤ VIE ASSOCIATIVE

Adhérer à une association ou créer la sienne

➤ ENTREPRENEURIAT

Devenir étudiant-entrepreneur et développer son activité grâce à l'Incubateur Manufactory

*Test of English for International Communication

S'épanouir

➤ ARTS ET CULTURE

Assister à des spectacles, ateliers, films, concerts...

➤ SPORT

Pratiquer son sport favori et en découvrir de nouveaux

➤ ÉTUDES À L'ÉTRANGER

Partir en séjour d'études, programme d'été, stage, dès la L3, dans nos universités partenaires

JE SUIS EN SITUATION DE HANDICAP ?

Le **Pôle Handicap Étudiant** me permet de bénéficier d'aménagements spécifiques afin de suivre mes études dans les meilleures conditions.

☎ 04 78 78 78 01

⊕ D'INFOS
✉ mission.lycees@univ-lyon3.fr

ESPACE
LYCÉEN
www.univ-lyon3.fr/lyceen

ADRESSE POSTALE

1C avenue des Frères Lumière - CS 78242 - 69 372 LYON CEDEX 08



📍 Manufacture des Tabacs
📍 Campus des Quais
📍 Campus de Bourg-en-Bresse

WWW.UNIV-LYON3.FR