



DU PASSERELLE

Etudiants en exil

*Apprendre le français
pour reprendre ses études*



Profil des étudiants

Réfugié, bénéficiaire de la protection subsidiaire ou temporaire, demandeur d'asile avec un projet de reprise d'étude



Diplôme annuel

1er semestre de septembre à décembre
2ème semestre de janvier à avril



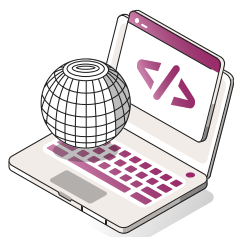
Frais d'inscription

Exonération la première année
50€ dans le cas d'une réinscription

2 GROUPES DE NIVEAU

Intermédiaire - A2 vers B1
Avancé - B1 vers B2

- ✓ Français langue étrangère
- ✓ Informatique
- ✓ Activités d'échange
- ✓ Modules de softskills
- ✓ Cours de spécialisation



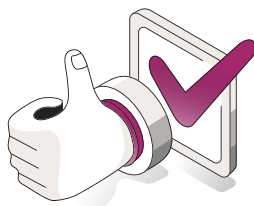
Pour candidater ↩

Se connecter sur ecandidat.univ-lyon3.fr du **1er mars au 31 mars**.
Créer un compte, remplir les “**Informations personnelles**”, cliquer sur
“**Candidature**” > “**Relations Internationales**” > “**Diplôme d'université**”
Le niveau sera défini en fonction des résultats aux tests et entretiens.



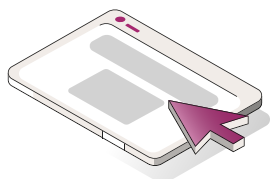
Document à joindre

- ✓ **Justificatif du statut** de réfugié, bénéficiaire de la protection subsidiaire ou temporaire, demandeur d'asile.
- ✓ **Certificat de fin d'études secondaires**.
- ✓ **Formulaire à compléter** pour décrire la situation, le parcours, le projet de reprise d'étude.



Calendrier de candidature

- **1er mars / 31 mars** : dossier à compléter sur ecandidat.univ-lyon3.fr.
- **Mai** : tests de positionnement en français.
- **Mai / juin** : entretiens de sélection.
- **15 juillet** : résultats listes principales et secondaires.

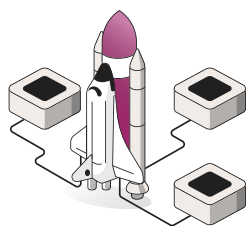


Bourse et hébergement

Les demandes sont à faire le plus tôt possible à partir de **mai**, avant la fin du processus de sélection, via la plateforme :

► messervices.etudiant.gouv.fr.

Attention, un document justifiant une protection internationale sera demandée par le CROUS.



Pour vous accompagner

Des associations accompagnent les réfugiés et demandeurs d'asile dans toutes les démarches d'accès à l'enseignement supérieur, dont :

- * Réfugiés Enseignement Supérieur (RES) : res-asso.org

Fabienne FERRERONS

Coordinatrice administrative

Catherine MERCIER-SUISSA

Responsable pédagogique

CONTACT

☎ 04 26 31 89 14

✉ etudiants-exil@univ-lyon3.fr

🌐 www.univ-lyon3.fr