

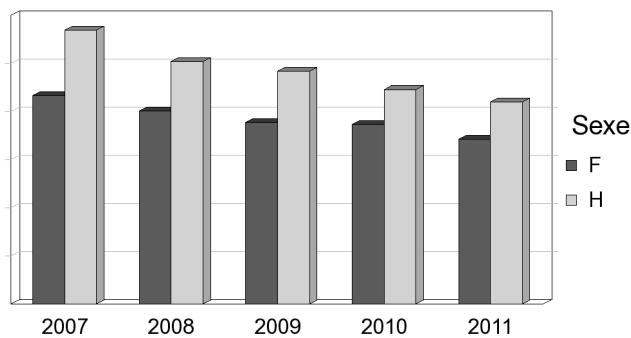
761 étudiants en doctorats en 2011-12 dont 45% de doctorantes

	2007	2008	2009	2010	2011
F	432	400	377	372	342
%	43%	44%	44%	46%	45%
H	568	503	483	445	419
%	57%	56%	56%	54%	55%
Ensemble des Doctorants	1 000	903	860	817	761

Des effectifs en baisse comme dans l'ensemble des universités.

Cette évolution constatée à l'université Jean Moulin est liée à une exigence de qualité.

Evolution du nombre de doctorants

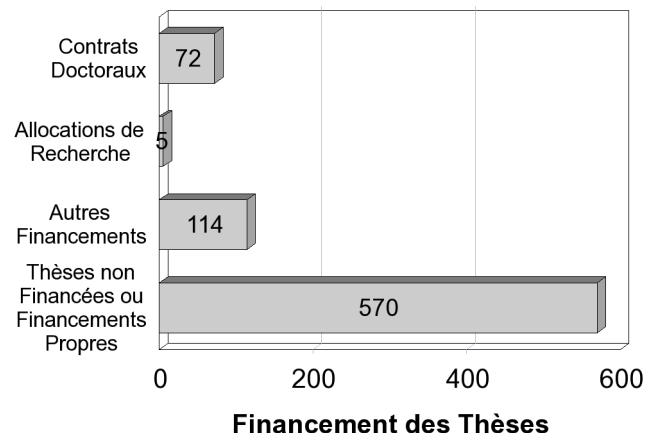


Doctorants par année d'inscription

	2011	%
1ère année	134	18%
2ème année	148	19%
3ème année	105	14%
4ème année	102	13%
5ème année	113	15%
6ème année et plus	159	21%
Ensemble des Doctorants	761	100%

190 doctorants bénéficient d'un financement pour leur thèse soit 35% des doctorants.

	2011	%
Contrats Doctoraux	72	9%
Allocations de Recherche	5	1%
Autres Financements	114	15%
Thèses non Financées ou Financements Propres	570	75%
Ensemble des Doctorants	761	100%



330 doctorants sont de nationalité étrangère soit 43% des doctorants On dénombre 66 nationalités différentes.

51 étudiants en cotutelles avec 17 pays soit 7% des doctorants.

10 nationalités étrangères les plus représentées selon le nombre d'étudiants	2011
TUNISIE	28
CHINE	24
ITALIE	17
ALGERIE	16
IRAN	15
CAMEROUN	14
MAROC	13
BENIN	12
CAMBODGE	10
LIBAN	10
Effectifs Doctorants 10 nationalités les plus représentées	159