

Configurer le réseau WIFI Eduroam sur Windows Seven

Prérequis

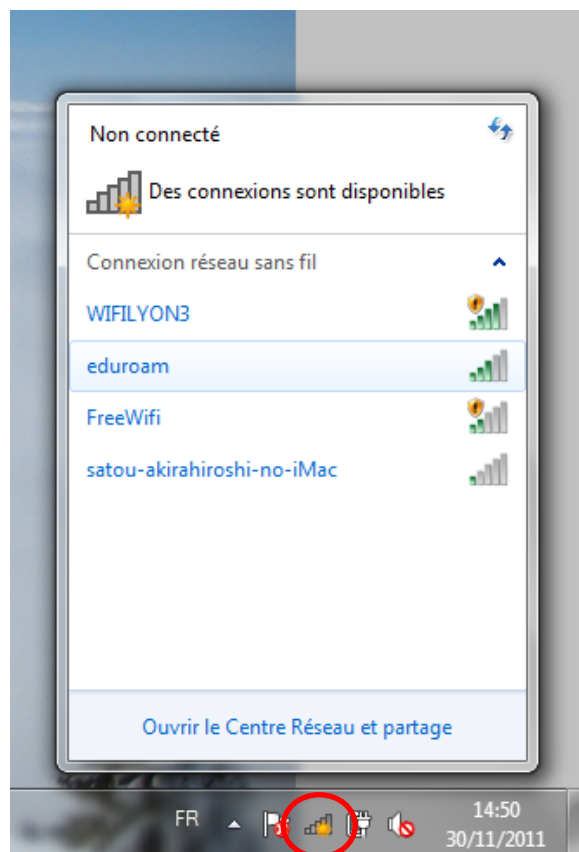
- Vous devez avoir un compte dans un établissement affilié à Eduroam et connaître le mot de passe associé à ce compte.
- Cette documentation s'applique pour une connexion WIFI gérée par Windows, et non pas par un logiciel spécifique.

Configuration de la connexion WIFI

- Normalement Windows détecte automatiquement les paramètres à utiliser pour se connecter à eduroam.

Connexion au réseau

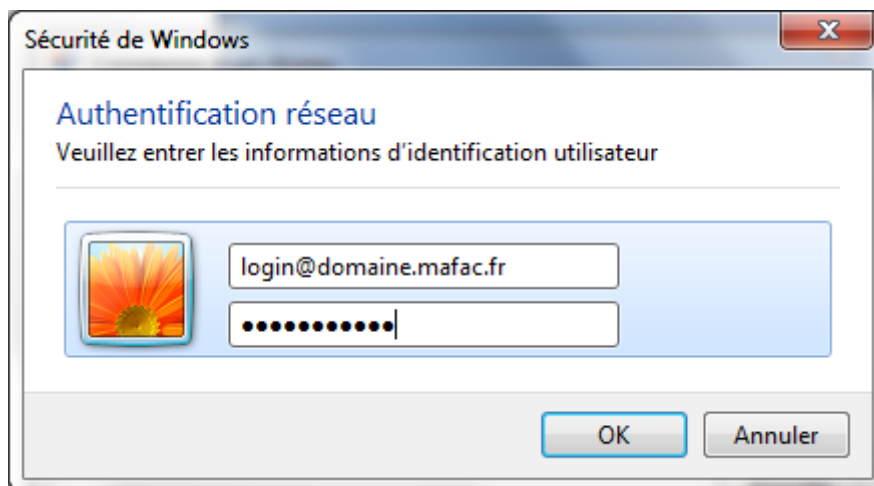
- En bas à droite, cliquez sur l'icône wifi pour afficher les réseaux disponibles.



- Cliquer sur le réseau eduroam

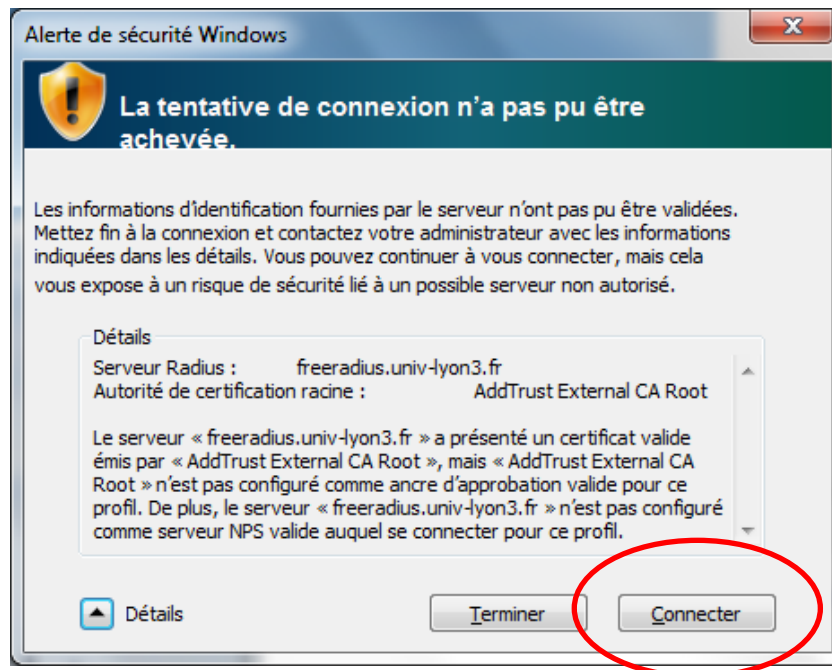


- Si vous cochez la case « Connexion automatique » votre portable cherchera à se connecter automatiquement à eduroam lorsque le réseau est à portée.
- Cliquer sur le bouton « Connecter »

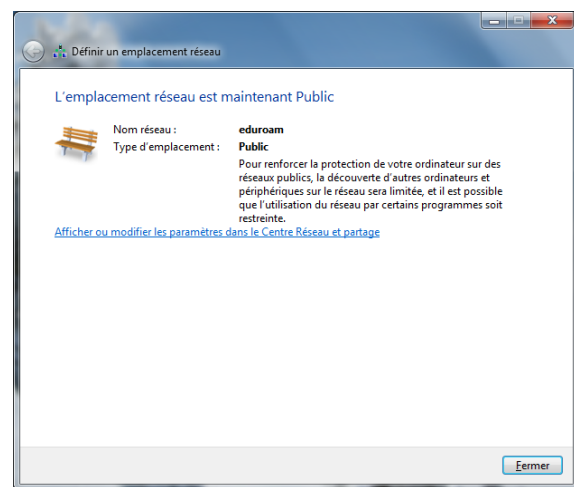
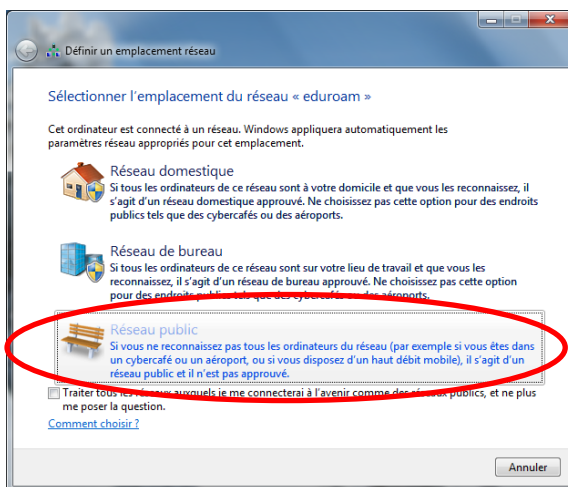


- Utilisez votre login habituel suivi du domaine de votre université d'origine. Par exemple pierre.dupont@insa-lyon.fr , pierre.dupont@univ-lyon3.fr.
- Si vous êtes de l'université Lyon 3 et que vous vous connectez à lyon 3, vous pouvez utiliser uniquement votre login, sans le @univ-lyon3.fr.

- Il est possible qu'une alerte concernant un certificat apparaisse la première fois que vous vous connectez. Ignorez le en cliquant sur « Connecter »



- Windows vous demande de définir un profil réseau par défaut. Comme pour tous les réseaux wifi, il est conseillé d'utiliser le profil « Réseau Public ». Cette question n'apparaît que la première fois.



- Vous êtes connectés à eduroam.